

## DESCRIÇÃO

Utilizadas para acoplagem e desacoplagem de produtos e acessórios de mangueiras de combate a incêndio que possuem engate rápido do tipo Storz.

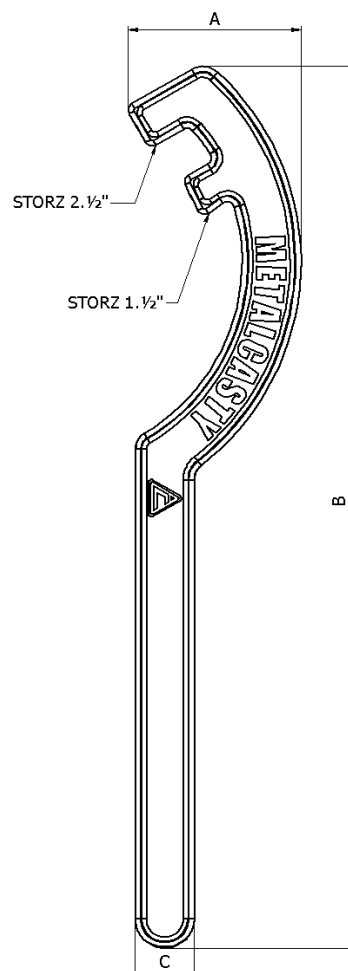
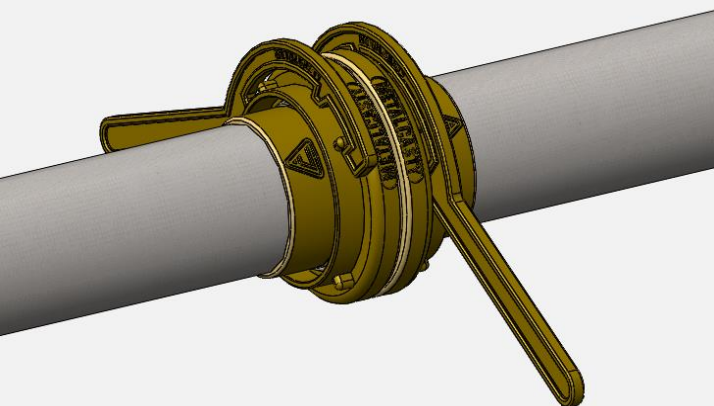
## CARACTERÍSTICAS TÉCNICAS

- Fabricadas em Latão e Alumínio fundido;
- Acabamento: Jateado;
- Para Engates Rápido Storz 1.½" e 2.½";

## TABELA DE ESPECIFICAÇÕES

Código	Dimensões (mm)				Material	Tipo	Peso aproximado (Kg)
	A	B	C	Espessura			
H0101	47	240	16	5	LATÃO	PREDIAL	0,145
H0102	47	240	16	7	ALUMINIO	PREDIAL	0,070
H0103	71	270	21	7	LATÃO	INDUSTRIAL	0,245

## MODELO DE ACOPLAGEM



NOTA: Figura meramente ilustrativa.  
Sujeito à alteração sem prévio aviso

## GARANTIA E MANUTENÇÃO

Para informações sobre garantia consulte o termo de garantia existente em nosso website.